



 **Integra**
SOLUZIONI D'INSIEME



FACILITY MANAGEMENT



Facility Management



pagina

4



- ▶ La nostra Storia
- ▶ I nostri Valori
- ▶ La nostra Mission
- ▶ I nostri Numeri
- ▶ Il nostro Sistema di Gestione
- ▶ Organigramma

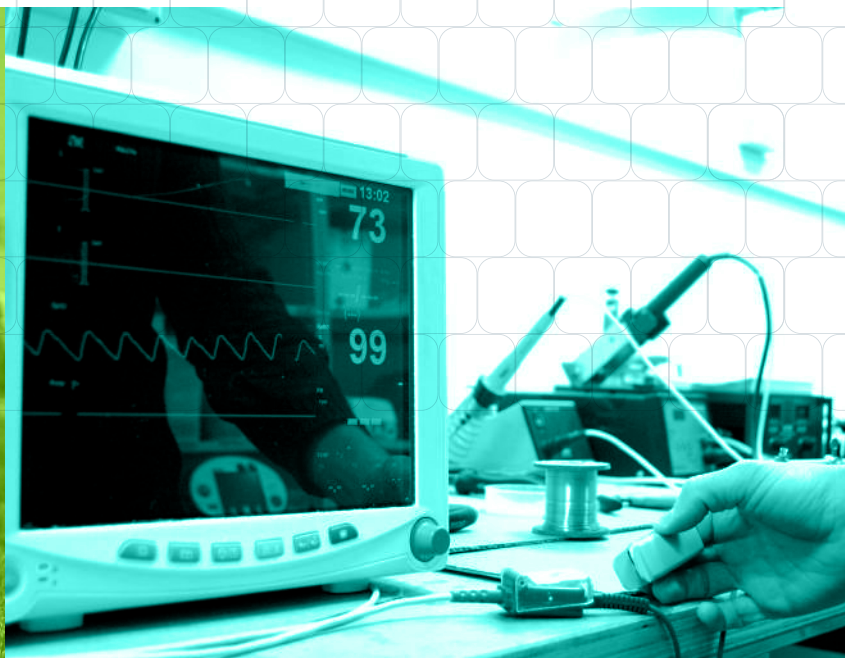
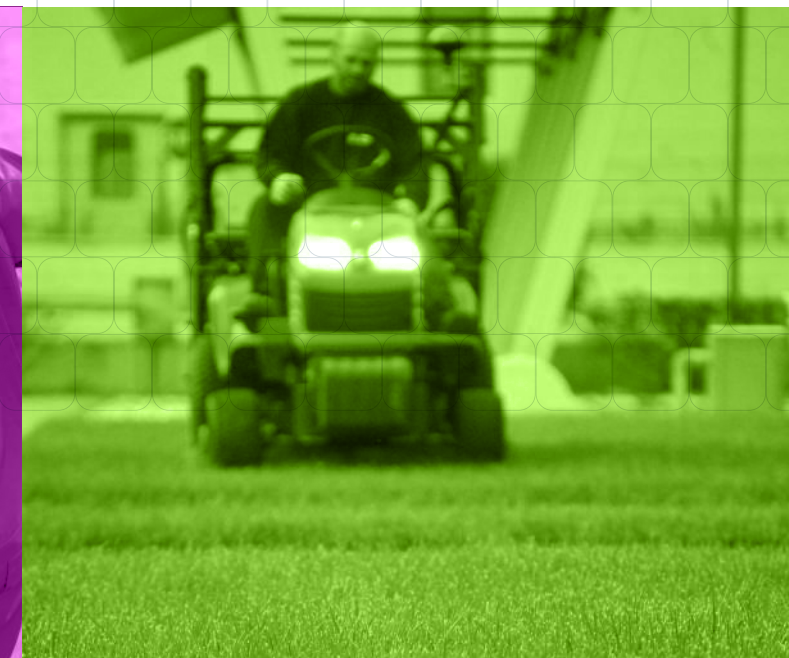
pagina

6



UNITÀ
MANUTENZIONI

- ▶ Servizio di ristrutturazione ed adeguamento edile
- ▶ Pavimentazione industriale e segnaletica
- ▶ Adeguamento normativo locali
- ▶ Servizio di conduzione e manutenzione interata degli impianti



pagina

9



UNITÀ
AMBIENTALE

- ▶ Pulizie Ambientali
- ▶ Pulizie Industriali
- ▶ Pulizie in ambito Sanitario
- ▶ Manutenzione aree verdi
- ▶ Pest Control
- ▶ Gestione qualità dell'aria
- ▶ Sistema di gestione del rischio Legionella

pagina

12



UNITÀ
**INGEGNERIA
CLINICA**

- ▶ Gestione inventariale ed informatizzata del patrimonio installato
- ▶ Collaudi di accettazione
- ▶ Verifiche periodiche di sicurezza elettrica
- ▶ Interventi di manutenzione correttiva e preventiva
- ▶ Controlli funzionali e di qualità



Integra

SOLUZIONI D'INSIEME



LA NOSTRA STORIA

La Lucente



1956 La Lucente: un uomo e la sua impresa artigiana, pulizia di negozi, vetrine ed appartamenti, col passare degli anni la squadra si arricchisce di collaboratori, e ci si affaccia alla pulizia dell'industria privata;

1975 Nuova Lucente: ormai oltre 200 dipendenti, si opera in tutto il centro Italia, Clienti sempre più grandi, Industrie, Banche, enti pubblici, stazioni ferroviarie, ospedali, cliniche, oltre le pulizie si comincia a fare giardinaggio, disinfestazioni, piccole opere edili, facchinaggio;



La soluzione unica ed integrata alle tue esigenze

2001 Integra: seguendo le esigenze dei nostri clienti siamo ormai una società di facility management, gestiamo gli immobili in tutti i loro aspetti, igiene ambientale, conduzione e manutenzione impianti, manutenzione edile, adeguamenti normativi sia strutturali che impiantistici, ingegneria clinica, logistica, portiere, pest control, controllo qualità dell'aria

Dopo sessanta anni siamo diventati una solida realtà sul territorio nazionale nel settore del Facility Management con un solo obiettivo:

Essere la soluzione unica ed integrata alle esigenze di manutenzione e gestione di spazi e tecnologie nel rispetto dell'ambiente e delle persone.

I NOSTRI VALORI

- Rispetto salute e sicurezza delle persone
- Salvaguardia dell'ambiente (no ad inquinamento e spreco delle risorse)
- Assoluta soddisfazione del cliente ed attenzione continua alle sue esigenze
- Efficientare e valorizzare il patrimonio gestito
- Innovazione e miglioramento continuo
- Cura, crescita e coinvolgimento dei nostri collaboratori
- Tutela e sviluppo del valore aziendale
- Rispetto delle norme tecniche e legali
- Implementazione dei sistemi di gestione

LA NOSTRA MISSION

Cura e attenzione continua alle esigenze del cliente, esperienza, capacità di innovazione e lavoro in team. Questi sono i nostri punti di forza per fornire la più ampia gamma di servizi manutentivi e gestionali, organizzati e coordinati tra loro, di alto livello qualitativo a costi competitivi con l'obiettivo di costruire un rapporto fiduciario e durevole nel tempo come partner affidabile, per consentire ai nostri clienti di concentrarsi sulle attività "core" del proprio business, contribuendo così al loro successo.



IL NOSTRO SISTEMA DI GESTIONE

Per rispondere alle esigenze del mercato, Integra si è dotata di un sistema di gestione integrato di qualità interno. Tale sistema soddisfa tre requisiti fondamentali: **la sicurezza degli operatori, il rispetto dell'ambiente e la massima qualità dei servizi offerti.**

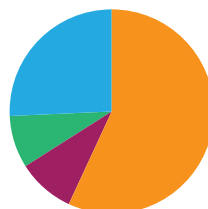
Inoltre nel 2013 abbiamo conseguito (con certificato n.42/13 rilasciato dal RIINA) **la certificazione di qualifica ai sensi del Regolamento (CE) n.303/2008 e del D.P.R. 43/2012. Mentre nel 2015 abbiamo ottenuto l'attestazione di qualificazione alla esecuzione di lavori pubblici OG1 e OG11.**



I NOSTRI NUMERI

STAFF

| | |
|----------------------------------|-----|
| Direzione tecnico/amministrativa | 5 |
| Management tecnico | 5 |
| Operatori specializzati | 35 |
| Operatori generici | 210 |

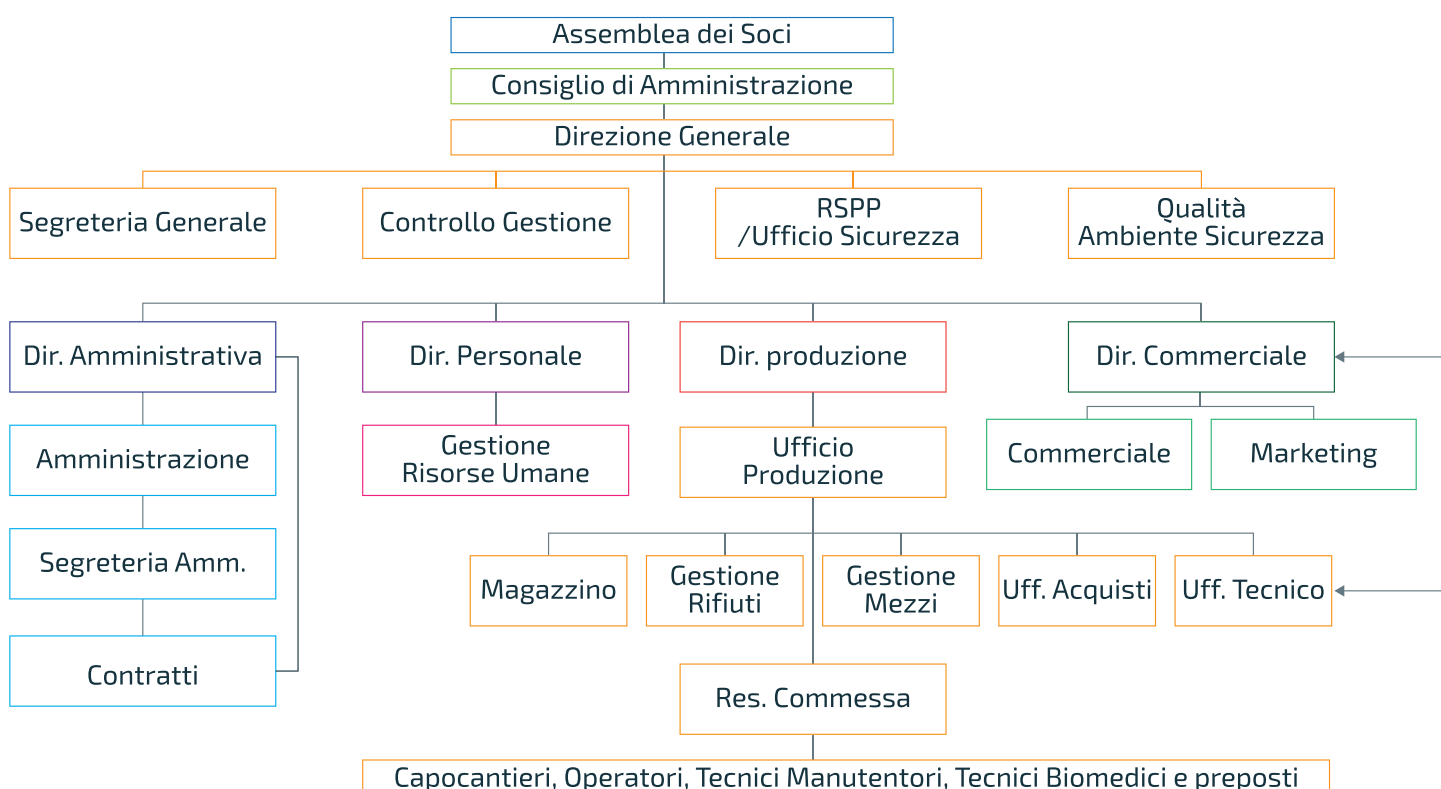


FATTURATO

| | |
|---------------|-----|
| → Industria | 54% |
| → Sanità | 11% |
| → Immobiliare | 26% |
| → Logistica | 9% |



ORGANIGRAMMA







UNITÀ **MANUTENZIONI**

Efficienza
Presenza
Competenza



SERVIZIO DI RISTRUTTURAZIONE ED ADEGUAMENTO EDILE

La nostra esperienza ci consente di offrire un servizio chiavi in mano nelle attività di realizzazione e ristrutturazione degli interni, dalla realizzazione delle pareti sia in muratura che in cartongesso, realizzazione degli impianti elettrici, idrici, condizionamento, tinteggiature, controsoffitti, pavimentazione e quant'altro necessario a rilasciare le opere pronte all'uso, evitando tutte le interferenze generate dall'avere sul cantiere più operatori.



PAVIMENTAZIONE INDUSTRIALE E SEGNALETICA

La pavimentazione industriale rappresenta molto spesso una problematica strettamente legata ai cicli produttivi, noi possiamo offrire tutte le soluzioni possibili, dalle vernici epossidiche e poliuretaniche, resine, recupero di vecchie pavimentazioni in cemento il tutto in modo da ridurre la minimo i fermi produzione necessari alla lavorazione.

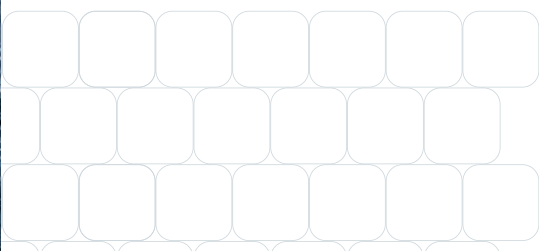
Altresi forniamo il servizio di realizzazione segnaletica interna ed esterna sia di sicurezza che di processo.



ADEGUAMENTO NORMATIVO LOCALI

Possiamo gestire tutte le attività di adeguamento dei locali per il rilascio del Certificato Prevenzioni Incendio. Partendo dal progetto dei tecnici riusciamo a gestire le opere di compartimentazione Rei, la fornitura ed installazione di porte REI, evacuatori fumo, sistemi di estinzione, centraline, rilevatori fumo e illuminazione di emergenza e sicurezza.

Altresi possiamo effettuare tutti gli interventi necessari all'insonorizzazione di locali ed impianti.





SERVIZIO DI **CONDUZIONE E MANUTENZIONE INTEGRATA** DEGLI IMPIANTI

La nostra organizzazione è in grado di fornire un servizio di conduzione e manutenzione di tutti gli impianti presenti in un immobile, dagli impianti termici e di climatizzazione, unità di trattamento aria, torri evaporative, gruppi frigo, cabine elettriche e impianti di illuminazione e di emergenza, distribuzione e trattamento delle acque, con l'assunzione del ruolo di terzo responsabile ai sensi del D.lgs 152/06 con personale qualificato e certificato.

Inoltre possiamo gestire tutte le attività di verifica ed adeguamento normativo degli impianti stessi.





UNITÀ
AMBIENTALE

Rigore
Estetica
Funzione



PULIZIE AMBIENTALI

Come risultato dell'esperienza decennale maturata nel settore, siamo in grado di rispondere alle esigenze di ogni tipologia di cliente, siano essi pubblici o privati.

Con la nostra flessibilità, unita all'impiego di tecniche di pulizia all'avanguardia e di attrezzature di ultimissima generazione garantiamo il raggiungimento dei più alti livelli qualitativi, anche in caso di assorbimento del personale esistente, grazie a un dettagliato programma di formazione degli operatori che ci permette, in tali casi, una rapida e proficua riorganizzazione del servizio.



PULIZIE INDUSTRIALI

Operiamo quotidianamente in questo variegato settore progettando e realizzando, fianco a fianco col committente, programmi di pulizia mirati alla sanificazione dei reparti e delle installazioni produttive.

Le certificazioni conseguite: **ISO9000**, **ISO14000**, **ISO18000** e **ISO22000** sono garanzia dell'attenzione continuamente profusa e del rispetto delle leggi e norme che regolano le varie attività in questo campo.

La preparazione della nostra organizzazione tradizionalmente manifesta il suo apice in occasione di AUDIT da parte di clienti, partners e/o anche organi di controllo.

È per noi motivo di vanto, in queste occasioni, il contributo decisivo che il nostro supporto riesce a dare al raggiungimento degli obiettivi.



PULIZIE IN AMBITO SANITARIO

Gli ambienti sanitari rappresentano sicuramente contesti delicati e complessi da gestire.

Da anni siamo affermati fornitori di servizi di sanificazione ambientale presso queste realtà.

Questo ci ha permesso un crescita continua sul campo, mettendoci in condizione di sviluppare le conoscenze delle esigenze di queste strutture.

Quanto maturato negli anni ci permette oggi di pianificare e gestire le attività di sanificazione nel rispetto di rigidi criteri qualitativi.



MANUTENZIONE **AREE VERDI**

Progettiamo, realizziamo e curiamo le aree verdi con la massima professionalità e attenzione offrendo la gestione completa del servizio. La costante applicazione sul campo, supportati da validi consulenti, ci hanno permesso di affinare i nostri metodi e sviluppare le nostre conoscenze, collocandoci oggi tra le aziende più qualificate del settore. Adottiamo soluzioni a basso impatto ambientale offrendo sempre soluzioni su misura. La tecnologia e la passione sono alla base dei nostri servizi.



PEST CONTROL

Offriamo un'ampia gamma di servizi per poter affrontare scientificamente, in ambienti chiusi e/o aperti, le problematiche derivanti da infestazioni.

Mettiamo, nel rispetto delle normative, al primo posto la salute delle persone che quotidianamente vivono gli ambienti in cui operiamo. I nostri servizi, Derattizzazione, Disinfestazione di spazi interni e di aree esterne, Controllo ed allontanamento animali molesti, ci vedono sempre impiegare sistemi e metodi a basso impatto ambientale senza per questo diminuire la loro efficacia.



GESTIONE **QUALITÀ DELL'ARIA**

Il D. Lgs. 81/08 obbliga il Datore di Lavoro a garantire gli standard microclimatici degli ambienti di lavoro. Noi offriamo la soluzione definendo uno standard personalizzato per ogni esigenza, ponendo in essere le eventuali migliorie impiantistiche, e svolgendo le attività tecniche ed igieniche volte al raggiungimento della qualità ottimale dell'aria. Il tutto corredato dalla documentazione necessaria in caso di ispezione degli enti preposti



SISTEMA DI GESTIONE DEL RISCHIO **LEGIONELLA**

Seguendo i rigidi dettati del D.Lgs 81/08, INTEGRA garantisce ai suoi clienti il **massimo grado di sicurezza** andando ad operare direttamente sulle **principali sorgenti** di infezione. Adottando le linee guida europee dell'EWGGLI e dell'OMS, INTEGRA ha sviluppato una serie di interventi integrativi propri, per elevare al massimo il **livello di attenzione** per la gestione del rischio.





MENU 13:02

HR
bpm
73

SpO2
%
99

RR
rpm

TEMP °C
T1 T2 T3

*“La gestione efficiente delle
tecnologie biomediche è garanzia
di un uso sicuro ed appropriato
e partecipazione **alla salute**
e **sicurezza del paziente**”*



UNITÀ
**INGEGNERIA
CLINICA**



La Divisione Ingegneria Clinica di Integra si occupa di gestione e manutenzione di tecnologie biomediche, offrendo soluzioni modulari e personalizzabili per ogni realtà sanitaria.

Nel rispetto del contesto normativo e legislativo di riferimento, la gamma delle principali attività proposte comprende:



GESTIONE INVENTARIALE E INFORMATIZZATA DEL PARCO TECNOLOGICO

La gestione efficiente delle attività manutentive e l'aggiornamento continuo dell'inventario delle tecnologie installate avviene tramite l'utilizzo di un software dedicato all'asset management che permette di gestire per ogni apparecchiatura:

- gli esiti delle prove di sicurezza elettrica;
- i collaudi di accettazione;
- la manutenzione delle apparecchiature stesse;
- la dismissione dei dispositivi.



COLLAUDI DI ACCETTAZIONE

Ogni nuova tecnologia, prima della sua iniziale installazione e utilizzo presso il Reparto, deve essere oggetto di collaudo di accettazione.

Il flusso delle operazioni svolte dallo staff di Integra S.r.l. può essere così sintetizzato:

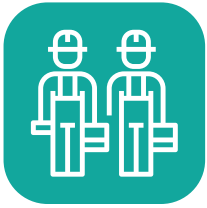
- supporto al controllo amministrativo dell'apparecchio, consistente nella rispondenza ai requisiti indicati nel capitolato d'acquisto o nel contratto di fornitura;
- verifica dell'installazione e conformità della connessione all'impianto elettrico secondo quanto sancito dalle Normative vigenti;
- verifica della idoneità all'uso, ovvero controllo della classe e del tipo dell'apparecchio in funzione della tipologia di rischio (microshock, macroshock);
- verifica di sicurezza elettrica dell'apparecchio per prima messa in servizio



VERIFICA PERIODICA DELLA SICUREZZA ELETTRICA

La metodologia operativa di Integra S.r.l. consiste nell'assegnazione iniziale di una periodicità di verifica ad ogni attrezzatura medica sulla base delle Normative vigenti e in funzione della classe di rischio del dispositivo stesso. Il prodotto finale consegnato al Cliente è costituito dalla stampa conclusiva dei report contenenti tutti i dati all'apparecchio in esame, gli esiti delle misure e dei tests effettuati.





INTERVENTI DI MANUTENZIONE CORRETTIVA E PREVENTIVA

La **“Manutenzione Correttiva o a Guasto”** consiste nell'accertamento della presenza di un malfunzionamento, nell'individuazione delle cause e nel ripristino della funzionalità dell'apparecchiatura.

La **“Manutenzione Preventiva”** ha lo scopo di prevenire l'insorgenza di guasti, ridurre i tempi di inutilizzo del dispositivo stesso e garantire un aumento della qualità del servizio e delle prestazioni erogate. Ad ogni apparecchiatura soggetta ad un controllo preventivo di tipo programmato viene associata una periodicità di intervento che varia in funzione del livello di utilizzo e della criticità d'impiego. Integra applica i protocolli prescritti all'interno dei manuali di servizio eventualmente presenti presso i singoli Reparti; in caso di assenza di tale documentazione, vengono elaborate procedure specifiche, in accordo con la Direttive Europee in materia di dispositivi medici.



CONTROLLI FUNZIONALI E DI QUALITÀ

Tale attività ha lo scopo di mantenere le apparecchiature in condizioni di funzionalità adeguata all'uso e consiste nella misura di parametri prestazionali del dispositivo stesso. I controlli funzionali vengono eseguiti contestualmente all'intervento di verifica periodica di sicurezza elettrica e/o di manutenzione programmata al fine di ridurre il tempo di impiego dell'apparecchiatura in esame da parte del personale tecnico di Integra.

SERVIZI A SUPPORTO



• **valorizzazione del parco attrezzature e redazione piani di investimento e rinnovo**



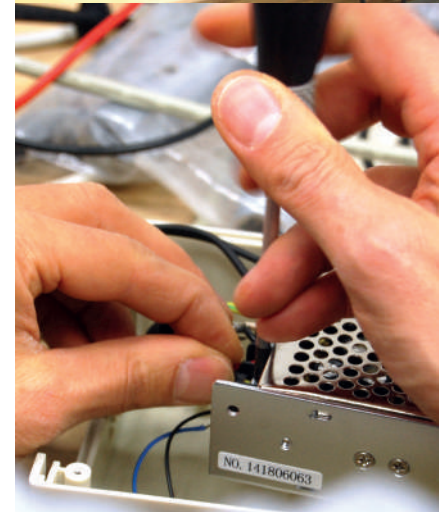
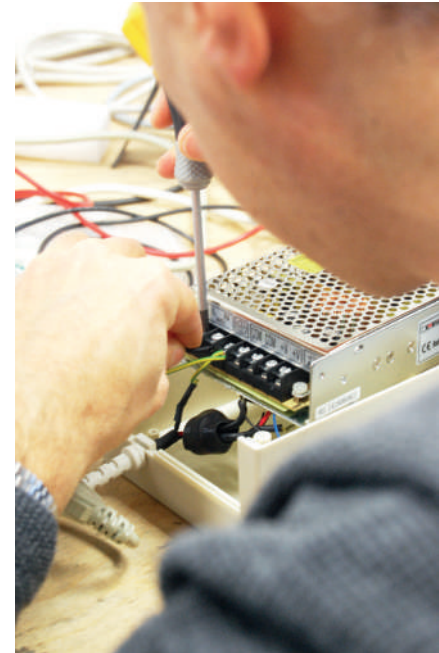
• **prove di convalida fisica per autoclavi a vapore ad uso ospedaliero e autoclavi da banco**



• **esposizione dei lavoratori ai campi elettromagnetici**

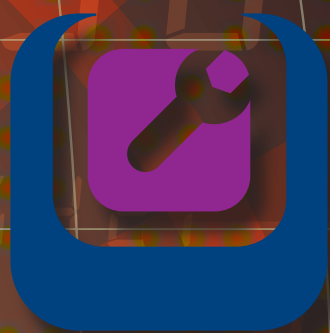


• **verifica periodica su impianti elettrici in locali adibiti ad uso medico**





SOLUZIONI D'INSIEME





C.F. P.I. 00249620683

info@integraonline.it

P.E.C. integraonline@legalmail.it

65129 Pescara ~ Via Salara Vecchia, 119

Tel. **085432881** ~ Fax **0854328831**

62010 Montecassiano ~ SP 77 Val di

Chienti Km 100 _ Z.I. Villa Mattei

Tel. **0733 688847** ~ Fax **0733 686666**

www.integraonline.it